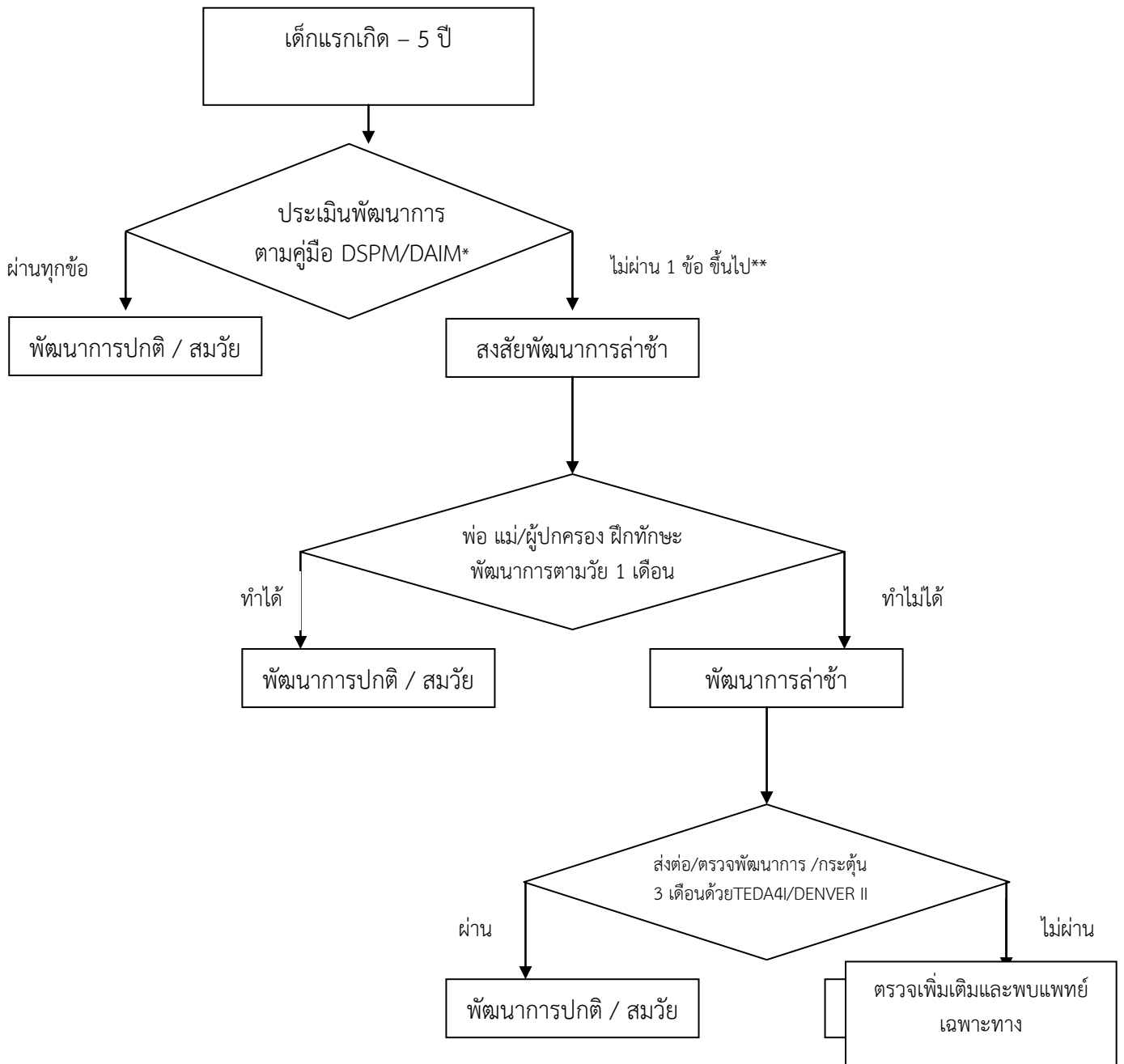


แนวทางการวินิจฉัยการตรวจประเมินพัฒนาการเด็กแรกเกิด - 5 ปี

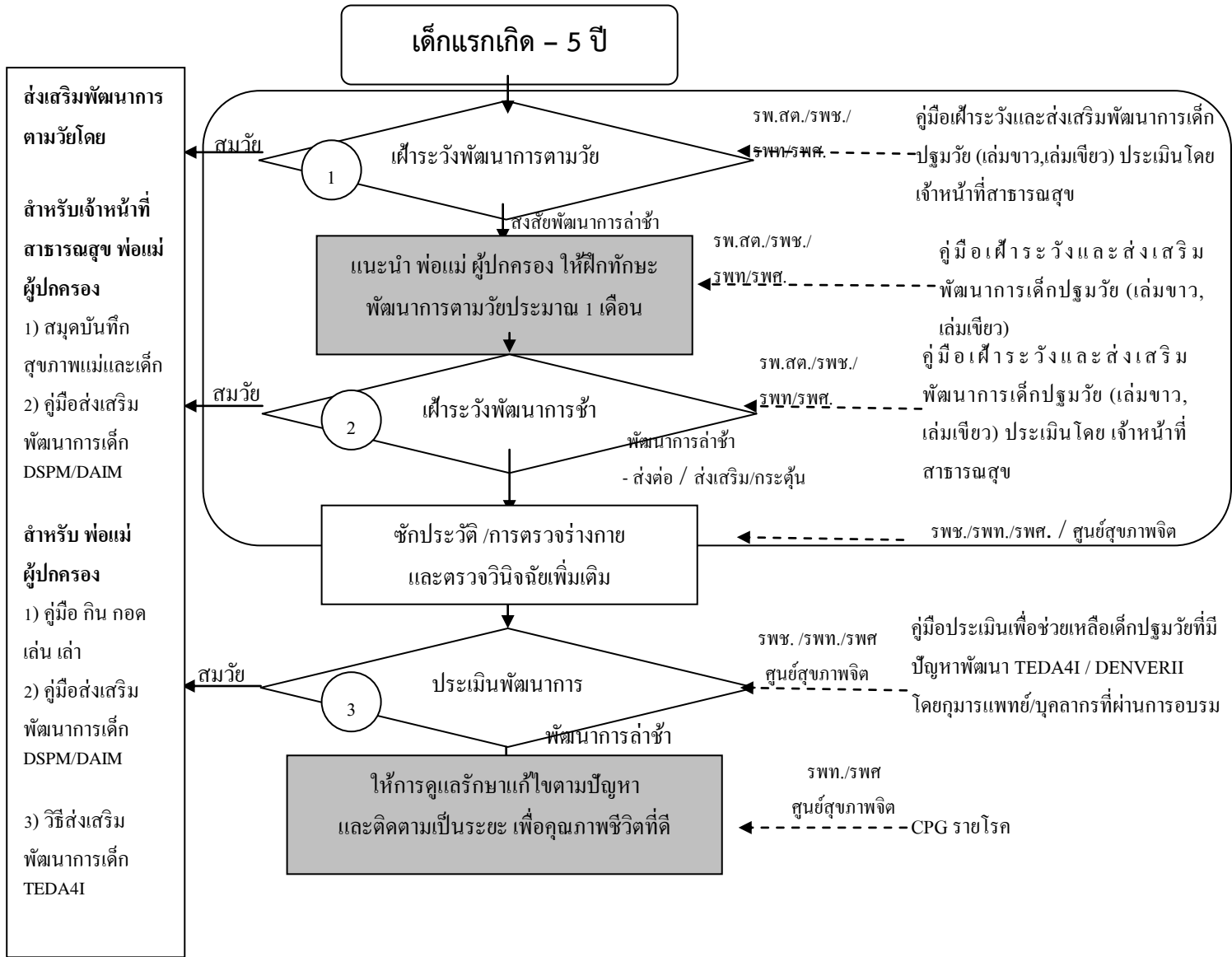
เครือข่าย คปสอ.นครไทย



* DSPM : คู่มือเฝ้าระวังและส่งเสริมพัฒนาการเด็กปฐมวัย / DAIM : คู่มือประเมินและส่งเสริมพัฒนาการเด็กกลุ่มเสี่ยง

** ประเมินโดยเจ้าหน้าที่ รพ.สต. , รพช. , รพท./รพศ.

แผนภูมิการเฝ้าระวัง และส่งเสริมพัฒนาการเด็กปฐมวัยและการส่งต่อ เขตสุขภาพที่ 11 แนวทางการคัดกรองและส่งเสริมพัฒนาการเด็กวัยแรกเกิด - 5 ปี



หมายเหตุ

- การเฝ้าระวังทำโดยพ่อแม่/ ผู้ปกครองทุกช่วงอายุ
- การคัดกรองทำโดยเจ้าหน้าที่สาธารณสุขทุกอายุ ที่ 9, 18, 30 และ 42 เดือน

คำอธิบายแผนภูมิ

1. คู่มือเฝ้าระวังและส่งเสริมพัฒนาการเด็กปฐมวัย (DSPM) เล่มนี้ ใช้สำหรับประเมินพัฒนาการเด็กในช่วงอายุน้อยกว่า 2 ปี คือ เด็กที่คลินิกสุขภาพดี (Well Child Clinic) และศูนย์พัฒนาเด็กเล็ก ส่วนช่วงอายุมากกว่า 2 ปี ใช้สำหรับเด็กที่ศูนย์พัฒนาเด็กเล็กและโรงเรียนอนุบาลเครือข่ายคลินิกสุขภาพเด็กดี ทั้งนี้ เจ้าหน้าที่สาธารณสุข ที่ รพ.สต. / รพช. / รพท. / รพศ. จะประเมินพัฒนาการเด็กด้วยคู่มือเฝ้าระวังและส่งเสริมพัฒนาการเด็กปฐมวัย ในช่วงประเมิน
 - กรณีที่มีพัฒนาการสมวัย แนะนำให้พ่อแม่ ผู้ปกครอง ส่งเสริมพัฒนาการตามวัย ตามช่องวิธีฝึกทักษะในช่วงอายุต่อไป
 - กรณีที่มีพัฒนาการไม่สมวัย แนะนำให้พ่อแม่ ผู้ปกครอง ฝึกทักษะเด็กเรื่องนั้นบ่อยๆ เป็นเวลา 1 เดือน แล้วนัดให้มาพบผู้ประเมิน
2. หลังจาก 1 เดือน เจ้าหน้าที่สาธารณสุขที่ รพ.สต. / รพช. / รพท. / รพศ. ประเมินพัฒนาการเด็กด้วยคู่มือเฝ้าระวังและส่งเสริมพัฒนาการเด็กปฐมวัย ในช่วงวิธีประเมินโดยเจ้าหน้าที่สาธารณสุขของทักษะที่ไม่ผ่าน และทักษะอื่นๆ ตามช่วงอายุ
 - หากเด็กผ่านทักษะที่เคยล่าช้า และทักษะอื่นๆ ตามช่วงอายุ แสดงว่ามีพัฒนาการสมวัยให้เฝ้าระวังพัฒนาการตามวัยต่อเนื่องตามปกติ
 - หากเด็กผ่านทักษะที่เคยล่าช้า แต่พบทักษะอื่นมีพัฒนาการไม่สมวัย ผู้ประเมินแนะนำให้พ่อแม่ ผู้ปกครอง ฝึกทักษะเด็กในเรื่องนั้นบ่อยๆ เป็นเวลา 1 เดือน แล้วนัดให้มาพบผู้ประเมิน
 - หากเด็กยังไม่ผ่านทักษะที่เคยล่าช้าให้ส่งต่อไปยัง รพช. / รพท. / รพศ. / รพ.จิตเวช / ศูนย์อนามัย / สถาบันฯ ที่มีคลินิกกระตุ้นพัฒนาการ
3. รพช. / รพท. / รพศ. / รพ.จิตเวช / ศูนย์อนามัย / สถาบันฯ ที่มีคลินิกกระตุ้นพัฒนาการ ใช้คู่มือประเมินเพื่อช่วยเหลือเด็กปฐมวัยที่มีปัญหาพัฒนาการ (Thai Early Developmental Assessment for Intervention : TEDA41) โดยบุคลากรที่ผ่านการอบรม โดยใช้โปรแกรมกระตุ้นพัฒนาการของสถานบริการเป็นระยะเวลา 2-3 เดือน
4. หลังจาก 2-3 เดือน สถานบริการที่มีคลินิกกระตุ้นพัฒนาการ ประเมินพัฒนาการซ้ำด้วยคู่มือประเมินเพื่อช่วยเหลือเด็กปฐมวัยที่มีปัญหาพัฒนาการ (TEDA41) โดยบุคลากรที่ผ่านการอบรม
 - กรณีเด็กพัฒนาการสมวัย ให้ส่งเสริมพัฒนาการตามวัยในระบบปกติ
 - กรณีเด็กพัฒนาการไม่สมวัย หรือมีปัญหาซ้ำซ้อนส่งต่อ รพท. / รพศ. / รพ.จิตเวช / สถาบันฯ
5. สำหรับที่เด็กที่มีพัฒนาการไม่สมวัย รพท. / รพศ. / รพ.จิตเวช / สถาบันฯ ประเมินพัฒนาการด้วยคู่มือประเมินและแก้ไข / พื้นฟูพัฒนาการเด็กวัยแรกเกิด - 5 ปี สำหรับบุคลากรสาธารณสุข (Thai Developmental Skill Inventory for Children from Birth to Five Years II : TDSI III) (654 ข้อ) หากยังพบปัญหาอยู่ให้แก้ไขหรือส่งต่อและหรือ CPG รายโรค